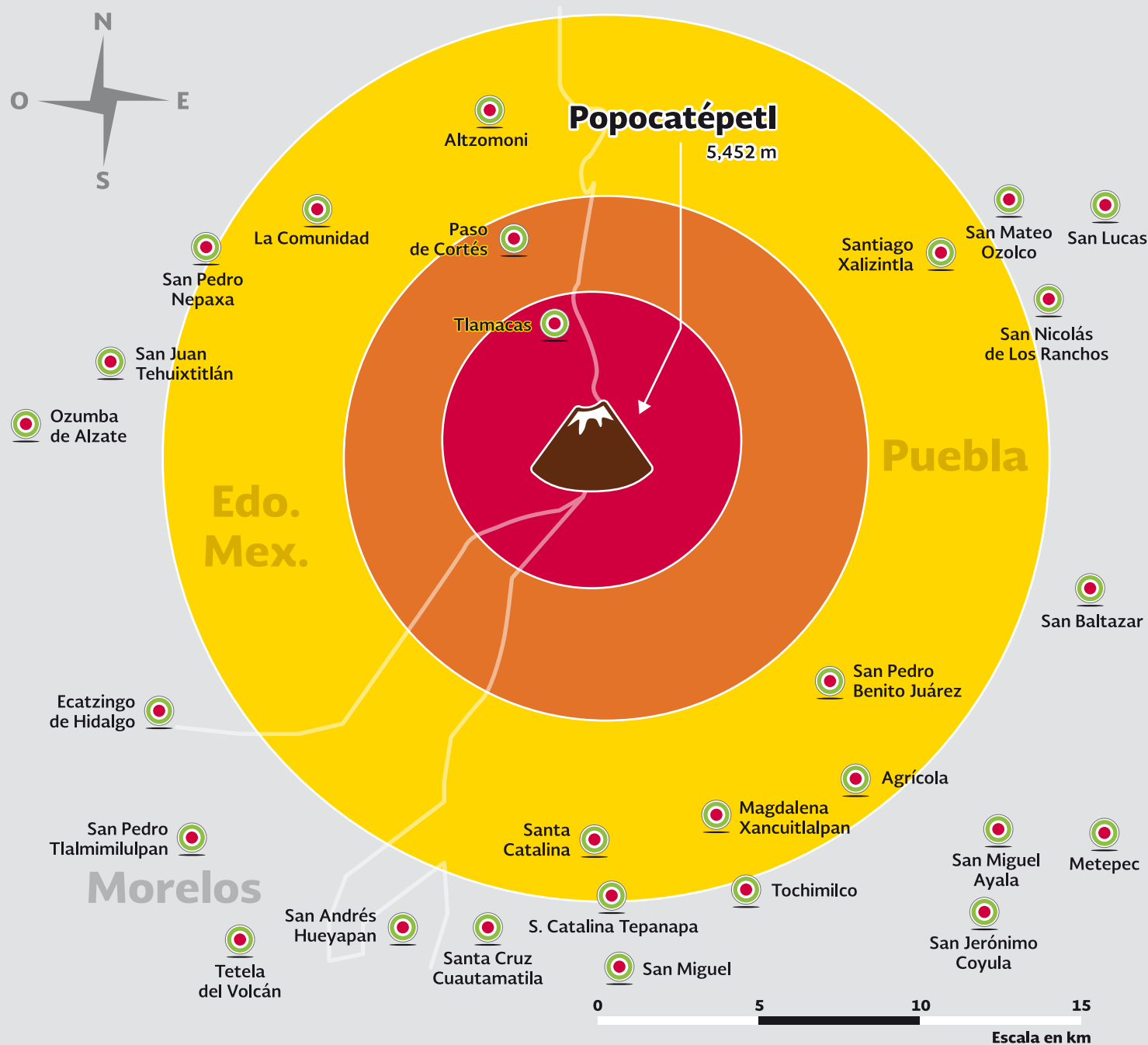


POPOCATÉPETL

Caída de Balísticos



Localidades principales



Límite estatal

Los productos balísticos representan un peligro para la población por la fuerza de impacto con la que caen y por sus elevadas temperaturas.

Área 1 PELIGROSIDAD ALTA

Radio máximo de 5 km a partir del cráter. Zona más afectada por la cantidad, frecuencia y potencia con la que caen los balísticos.

Área 2 PELIGROSIDAD MEDIA

Radio máximo de 8 km. Mismas afectaciones que en el Área 1, pero con menor probabilidad de ocurrir.

Área 3 PELIGROSIDAD BAJA

Radio máximo de 14 km. Menor probabilidad de sufrir afectaciones al ocurrir explosiones acompañadas de proyectiles balísticos.

Los productos balísticos son fragmentos de material volcánico mayores a 64 mm y pueden llegar a tener diámetros de algunos metros. Son expulsados del cráter hacia la atmósfera y caen siguiendo una trayectoria similar a una curva parabólica. Pueden alcanzar una velocidad superior a los 1000 km/h, recorriendo algunos kilómetros en menos de un minuto.

Infórmate www.proteccioncivil.gob.mx / www.cenapred.gob.mx

Adaptación del Mapa original del Instituto de Geofísica de la UNAM
Fuente: http://www.geofisica.unam.mx/unid_apoyo/editorial/publicaciones/divulgacion/mapas/balisticos_popo.html

SEGOB
SECRETARÍA DE GOBERNACIÓN



MOVIENDO A MÉXICO HACIA LA PREVENCIÓN