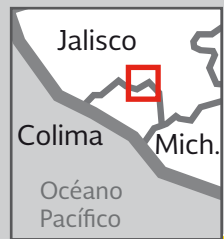


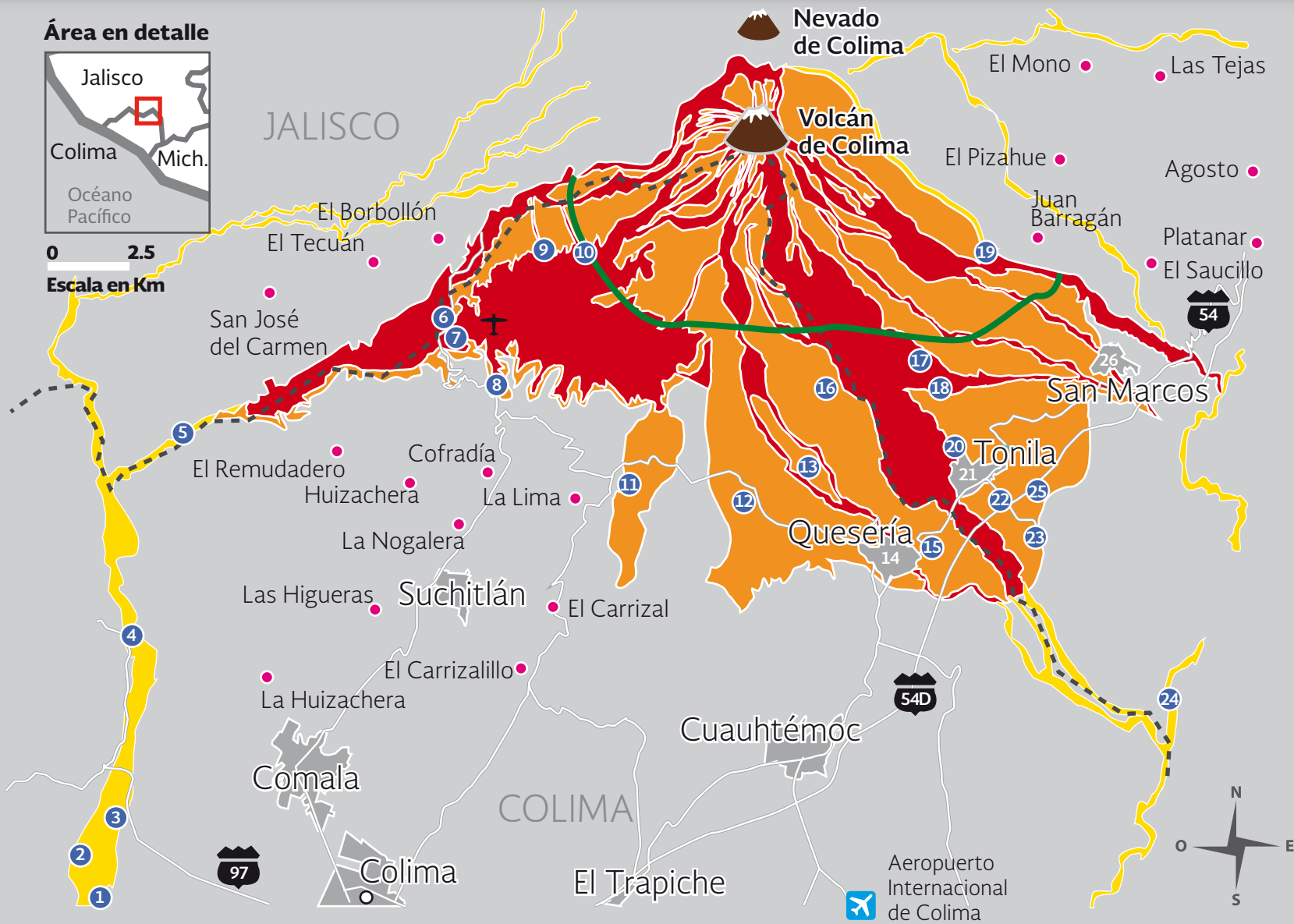
# VOLCÁN DE COLIMA

## Flujos piroclásticos, lahares (flujos de lodo) y lava

### Área en detalle



0 2.5  
Escala en Km



### Simbología

- Carreteras
- Aeropuerto
- Límite estatal
- Localidades principales
- Pista de aterrizaje
- Poblaciones pequeñas

### Localidades en zonas de peligro:

- |                        |                  |
|------------------------|------------------|
| 1. Santa Lucía         | 15. Caserío      |
| 2. El Dos              | 16. El Tejocote  |
| 3. Abel Díaz Chávez    | 17. Causentla    |
| 4. Bombeo de Zacualpan | 18. La Cofradía  |
| 5. El Remate           | 19. Los Guzmanes |
| 6. La Becerrera        | 20. Durazno      |
| 7. El Jabalí           | 21. Tonila       |
| 8. Los Zapotes         | 22. Las Coronas  |
| 9. La Yerbabuena       | 23. El Piloto    |
| 10. El Fogonal         | 24. La Esperanza |
| 11. El Naranjal        | 25. Tonilita     |
| 12. Montitlán          | 26. San Marcos   |
| 13. Bordo Carrizalillo |                  |
| 14. Quesería           |                  |

Área a 7.5 km del cráter que podría ser amenazada por derrames de lava similares a los ocurridos en tiempos prehistóricos

## #PREVENIRESVIVIR

### Infórmate

**Sistema Nacional de Protección Civil**  
[www.proteccioncivil.gob.mx](http://www.proteccioncivil.gob.mx)

**Centro Nacional de Prevención de Desastres**  
[www.cenapred.gob.mx](http://www.cenapred.gob.mx)

Fuente: Adaptación del Mapa de peligros del Volcán de Colima, publicado por el Instituto de Geofísica de la UNAM, de Martín Del Pozzo, A. L. et al., 1995

### Área 1 PELIGRO ALTO

Frecuentemente afectada por flujos piroclásticos y lahares secundarios. Pueden presentarse pequeños lahares varias veces en una década, mientras que los lahares grandes están asociados con erupciones que ocurren una vez cada 100 años, aproximadamente

### Área 2 PELIGRO MEDIO

Puede ser alcanzada por flujos piroclásticos y nubes de ceniza de gran movilidad que sobrepasan cerros

### Área 3 PELIGRO BAJO

Sujeta a inundaciones por acumulación de productos volcánicos



# Sobre el Volcán de Colima

## Flujos piroclásticos, lahares (flujos de lodo) y lava

### Volcán de Colima:



#### Localización

26 km al suroeste de Ciudad Guzmán, Jalisco, y a 32 km al noreste de la ciudad de Colima

**Elevación**  
**3,860**

metros sobre el nivel del mar

Los flujos de lava pueden producir incendios forestales y urbanos

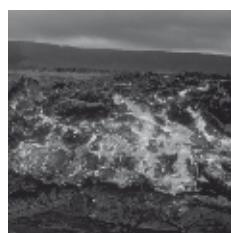
### Flujos de lava

Fenómeno en el cual la lava emitida fluye pendiente abajo como un fluido viscoso



#### Lava basáltica

Es poco viscosa y se mueve con rapidez. Puede alcanzar distancias de decenas de kilómetros



#### Lava andesítica

Es más viscosa por lo que su velocidad de flujo es menor. Los flujos son más gruesos y recorren distancias menores formando bloques



#### Las lavas dacíticas y riolíticas

Son mucho más viscosas y raramente forman flujos, además favorecen la formación de domos

### Flujos piroclásticos y oleadas piroclásticas

Son una mezcla turbulenta de fragmentos de roca, ceniza, pómez y gases que se mueven por el suelo con temperaturas cercanas a los 700 °C y con velocidades de más de 200 km/h



Son uno de los fenómenos volcánicos más súbitos y destructivos

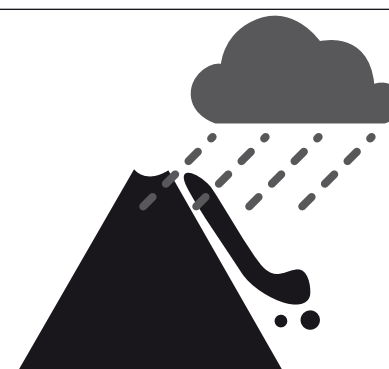
### Lahares o flujos de lodo

Se generan cuando los materiales emitidos durante las erupciones se mezclan con agua y forman flujos que se mueven pendiente abajo



#### Lahares primarios

El agua proviene del derretimiento de los glaciares o nieve que cubre la cima del volcán o de los lagos cratericos que se forman en algunos volcanes



#### Lahares secundarios

Se producen por el efecto de las lluvias torrenciales que remobilizan materiales volcánicos depositados sobre el volcán